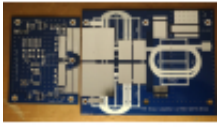


Link do produktu: <https://sklep.sp2fp.profirmot.pl/plytki-wejscia-wyjscia-koncowki-mocy-kf-ldmos-19-do-1-5kw-p-176.html>



Płytki wejścia wyjścia końcówki mocy KF LDMOS 1/9 do 1,5kW

Cena	70,00 zł
Czas wysyłki	24 godziny

Opis produktu

Płytki drukowane PCB do budowy wzmacniacza KF na jednym tranzystorze lub dwóch tranzystorach LD-MOS 1 komplet. Wejście i wyjście.

Sprzedaż dotyczy samej płytki drukowanej dla wejścia i wyjścia tranzystora/ów

Wymiary płytki: wejściowa 90x100mm ,wyjściowa150x120mm, przystosowana do montażu na płaskowniku miedzianym 100x200-250mm

Otwory mieszczą się na szerokości płaskownika 100mm

Wyjście dla transformacji impedancji 1:9 z symetryzacją wyjścia na przewód współosiowy niesymetryczny , dla mocy 1000-1500 wat output

Obecnie oferowana płytka wejścia ma dodatkowy układ przełączanych tłumików dzięki którym, można wyrównać wzmocnienie w szerszym zakresie.

Więcej informacji technicznych na stronie z modułami LDMOS
https://www.profirmot.pl/sp2fp/PA_LDmos_module/ModuleLDmos.html